



GEBRAUCHSANWEISUNG

für Schienbeinschutz mit Spanschutz
 Ref: FF2888, FF2887, FF2841, FF2969, FF2970
 Allgemeine Hinweise zu Schutzfunktion, Befestigung, Lagerung,
 Transport, Reinigung. Bitte beachten Sie zu Ihrer eigenen Sicher-
 heit unbedingt die nachfolgenden Hinweise.

SCHUTZFUNKTION

Verletzungen können trotz des Schützers nicht ausgeschlossen werden. Das Verletzungsrisiko wird bei der Verwendung des Schützers nur herabgesetzt. Dieser Schützer wurde entwickelt für waffenlosen Kampfsport und kann mit anderen Körperschützern kombiniert werden. Je nach Nutzungsaufwand reduziert sich die Schutzwirkung nach ca. 2 Jahren, daher sollte der Schützer vor Gebrauch immer überprüft werden. Extreme Temperaturschwankungen oder mechanische Einwirkungen durch harte Gegenstände können die Nutzungszeit des Schützers erheblich verringern. Bei Schäden müssen die Schützer sofort ausgewechselt werden, da die Schutzfunktion dann nicht mehr gewährleistet ist.

BEFESTIGUNG

Ein Schützer muss an die jeweilige Körpergröße angepasst werden, fest sitzen und darf trotzdem nicht die Blutzirkulation beeinträchtigen. Um bestmöglichen Schutz zu gewährleisten, orientieren Sie sich an der folgenden Größentabelle und nutzen Sie die Schützer, die hier für Ihre Körpergröße in cm aufgeführt sind.

Körpergröße	Größe
< 134cm	XS
134-152cm	S
152-170cm	M
170-188cm	L
> 188cm	XL

LAGERUNG UND TRANSPORT

Der Schützer muss trocken gelagert und transportiert werden. Vor starker Sonneneinstrahlung schützen.

REINIGUNG

Reinigung nur mit einem weichen und feuchten Tuch. Nur eine leichte Seifenlauge verwenden, niemals aggressive Chemikalien wie Waschbenzin, Alkohol oder Verdünnern verwenden. Nach der Reinigung auf jeden Fall trocken wischen und bei Umgebungstemperatur trocknen lassen.

KENNZEICHNUNG

Der Schützer oder die Verpackung ist mit folgenden Kennzeichnungen versehen:

- Das CE Zeichen zeigt, dass das Produkt die Anforderungen der Richtlinie 89/686/EWG PSA erfüllt.
- Kennnummer des Herstellers
- Das nachstehende Bildsymbol oder die Standard-Nummer zeigt, dass das Produkt die Anforderung der Norm EN 13277-2 erfüllt.

Maße in Millimeter

Tabelle zur Abb. 1 (Schutzbereich von Schienbeinschützern)

Körpergröße des Benutzers	l_1	l_2	l_3	r
	min.	min.	min.	max.
< 1 340	120	85	180	15
von 1 340 bis 1 520	140	100	200	17
von 1 520 bis 1 700	160	115	230	19
von 1 700 bis 1 880	180	130	270	21
> 1 880	200	150	300	23

Tabelle zur Abb. 2 (Schutzbereich von Spanschützern)

Körpergröße des Benutzers	l_1	l_2	l_3	l_4	l_5	r
	min.	min.	min.	min.		max.
< 1 340	60	80	70	80	l_5 entspricht einem Drittel von l_1	25
von 1 340 bis 1 520	65	90	75	90		
von 1 520 bis 1 700	70	105	85	105		
von 1 700 bis 1 880	80	120	100	120		
> 1 880	90	130	110	130		

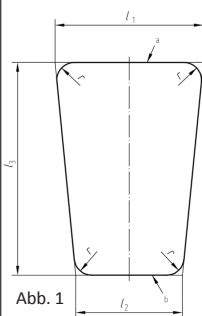


Abb. 1

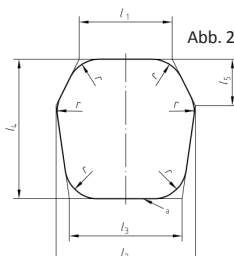


Abb. 2

PRO-FOX GmbH
 Otto-Hahn-Str. 1
 D-73249 Wernau
 GERMANY
 Tel: +49(0) 7153 / 6197017

